





Catana 55. Voyagez à toute vitesse dans le confort et l'espace.

Catana 55. An exceptional combination of speed, comfort and space.

A partir de 55 pieds, la silhouette d'un Catana s'étire en longueur, l'espace intérieur s'agrandit fortement, le confort devient exceptionnel et les performances vraiment impressionnantes. Grand frère du Catana 50, plébiscité pour son confort et ses performances par le leader de la presse nautique américaine, ce nouveau Catana est le catamaran idéal pour les grands voyages en famille ou avec des amis.

Construit par le Chantier à Canet-en-Roussillon, il bénéficie d'une fabrication carbone en série, aussi bien pour les cloisons structurelles que le pour roof et les renforts de cadènes et de structures.

En famille ou entre amis, embarquez à bord de ce catamaran d'exception, hissez la grand'voile et vivez des sensations exceptionnelles en fendant les vagues à toute vitesse. Le Catana 55 combine sécurité et performance à la perfection, tout en garantissant un exceptionnel confort à chacun de ses passagers.

At 55 feet and over, the profile of the Catana 55 is noticeably longer and offers an increased amount of interior space compared to alternative models. The Catana 50's big brother, praised for its comfort and performance by the best-selling US sailing magazine, is the ideal catamaran for long voyages with friends or family.

Built at the shipyard in Canet-en-Roussillon, France, it benefits from all the advantages of carbon fibre production, used as standard on the main partitions, roof, hull reinforcements and structural supports.

Whether you are sailing with friends or with family, step on board, hoist the mainsail and experience the thrill of cutting through the waves at top speed on this exceptional catamaran. The Catana 55 combines the ultimate in safety and performance and guarantees outstanding levels of comfort for all its passengers.

carboninfusion



Pour naviguer plus vite plus longtemps, il faut un bateau extrêmement confortable.

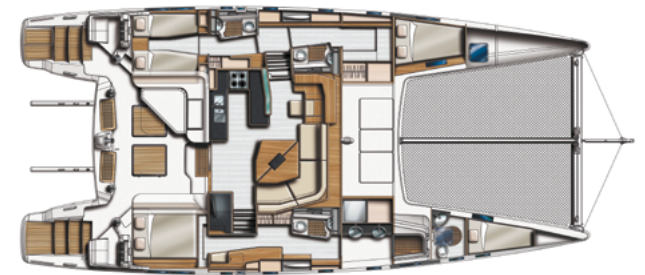
Extreme sailing in extreme comfort.

Le Chantier Catana a particulièrement soigné le confort des passagers. A bord, tout a été pensé pour faciliter la vie d'une famille nombreuse ou d'une bande d'amis. La cuisine en U, parfaitement fonctionnelle, est idéale pour préparer les repas et servir de joyeuses tablées, jusqu'à 8 personnes.

La nuit, les cabines doubles (jusqu'à 6 cabines en option) du Catana 55 offrent un grand confort aux passagers. Et fort de ses 55 pieds de long, le Catana 55 gagne jouie d'une exceptionnelle stabilité et préserve davantage de l'enfournement pour encore plus de confort.

The Catana shipyard has paid close attention to passenger comfort: everything on board is designed to make life easier for a large family or group of friends. The beautifully practical U-shaped galley is ideal for preparing food and enjoying a convivial meal with up to eight people.

At night, the Catana 55's double cabins (up to six available as an option) grant excellent levels of comfort. Furthermore, at 55 feet in length, the new Catana offers outstanding stability and increased resistance to pitching, for an even more pleasant voyage.



propriétaire / owner



Pas de vitesse sans sécurité. Pas de sécurité sans vitesse.

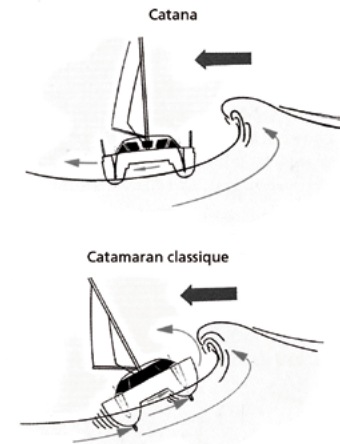
Speed needs safety. Safety needs speed.

Grâce à sa longueur et son importante hauteur sous nacelle, Le Catana 55 bénéficie d'une très grande stabilité sur l'eau mais aussi de tous les avantages dont disposent les Catana : Les instruments ont tous été centralisés dans le cockpit, où cale-pieds, mains courantes et lignes de vie ont été pensés pour rendre les mouvements libres et aisés. Un atout précieux pour barrer son catamaran en toute sécurité dans le gros temps.

Navigation au près, virement de bord, et prise de ris s'en trouvent facilités. Le tout pouvant être assisté de winchs électriques qui permettent au barreur de ménager ses efforts.

Thanks to its length and generous headroom under the nacelle, the Catana 55 not only offers excellent stability on the water but also shares all the advantages of the rest of the Catana fleet. The instruments are all located in the cockpit, where the toerails, lifelines and handrails have been carefully designed for easy, unrestricted movement. Such ease of access is a valuable asset when sailing in heavy weather.

Sailing close-hauled, tacking and reefing are facilitated, which along with the electric winches, allow the helmsman to focus his efforts where they are needed.



Architecte / Architect	Christophe Barreau	Surface Grand Voile / Main sail area	102 m ² / 1097,92 sq ft
Longueur hors tout / Overall length	16,75 m / 54,95 ft	Surface de voile au près / Up win sail area	182 m ² / 1959 sq ft
Largeur / Beam	7,94 m / 26,05 ft	Surface de voile au portant / Down win sail area	212 m ² / 2182 sq ft
Poids léger / Light displacement	14,2 t / 31,305 lbs	Puissance motorisation / Engines power	2 x 75 cv / 2 x 75 hp
Tirant d'eau, dérives hautes / Draft boards up	1,20 m / 3,94 ft	Réserves d'eau douce / Fresh water capacity	800 l / 211,34 us gal
Tirant d'eau, dérives basses / Draft boards down	2,95 m / 9,68 ft	Réserves de gasoil / Fuel capacity	860 l / 227,19 us gal
Tirant d'air / Mast clearance	24,3 m / 79,72 ft	Capacité réfrigérateur / Refrigerator capacity	160 l / 42,27 us gal
Hauteur du mât / Mast length	22,10 m / 75,51 ft		



Chantier Catana
 Zone technique du port
 66140 Canet en Roussillon, France